

Treatfip.org™  
INJECTION GS-441524

**1.Nom générique**

Injection de GS-441524

**2.Principes actifs**

GS-441524.....	120 mg
Éthanol.....	237 mg
Propylène glycol.....	1872 mg
PEG.....	3051 mg
Acide chlorhydrique dilué.....	1260 mg

**3.Indications**

Il est indiqué pour le traitement de la péritonite infectieuse féline (PIF). La PIF est une maladie virale causée par le coronavirus félin (FCoV) qui affecte les chats, entraînant une inflammation sévère et souvent fatale des membranes abdominales.

**4.Posologie et administration**

La posologie recommandée de Treatfip.org™ GS-441524 INJECTION pour le traitement de la péritonite infectieuse féline (PIF) chez les chats est la suivante :

Pour la PIF humide : Commencez par 0,3 ml/kg toutes les 24 heures. Pour les cas graves et avancés, augmentez à 0,4 ml/kg.

Pour la PIF sèche : Commencez par 0,4 ml/kg toutes les 24 heures. Pour les cas graves et avancés, augmentez à 0,5 ml/kg.

Pour la PIF oculaire : Commencez par 0,5 ml/kg toutes les 24 heures. Pour les cas graves et avancés, augmentez à 0,6 ml/kg.

Pour la PIF neurologique : Commencez par 0,6 ml/kg toutes les 24 heures. En cas de cas graves et avancés, augmentez à 0,8 ml/kg.

**Mode d'administration**

Pour l'administration sous-cutanée, soulevez un pli de peau sur la nuque du chat, insérez l'aiguille à un angle de 45 degrés et injectez lentement la dose prescrite de l'injection. Faites tourner les sites d'injection et surveillez les réactions indésirables selon les instructions du vétérinaire.

**5.Contre-indications**

Hypersensibilité à la GS-441524 ou à l'un de ses composants.

**6.Précautions**

Réactions locales : Rougeur, gonflement, douleur ou chaleur au site d'injection.

Réactions allergiques : Éruption cutanée, urticaire, difficultés respiratoires ou autres symptômes allergiques.

Inconfort gastro-intestinal : Nausées, vomissements ou diarrhée.

### **7.Utilisation pendant la grossesse et l'allaitement**

Les personnes enceintes et allaitantes devraient consulter leur vétérinaire avant d'utiliser l'injection de GS-441524.

L'utilisation de l'injection de GS-441524 pendant la grossesse ou l'allaitement doit être basée sur une évaluation minutieuse des risques et des bénéfices potentiels.

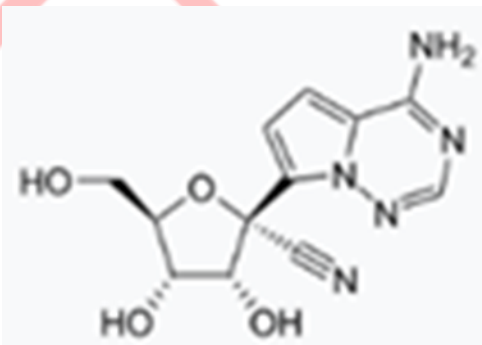
### **8.Interactions médicamenteuses**

La lysine pourrait potentiellement affecter l'efficacité de la GS-441524. Ne jamais administrer de lysine, car elle est antagoniste à l'arginine, qui est essentielle pour la fonction immunitaire.

La solution injectable de GS-441524 contient de l'éthanol, ce qui pourrait potentiellement entraîner une réaction de type disulfirame lorsqu'elle est administrée simultanément avec des médicaments de la classe des céphalosporines. Par conséquent, l'administration simultanée de médicaments de la classe des céphalosporines n'est pas recommandée lors de l'injection de GS-441524.

### **9.Description**

GS-441524, en tant qu'inhibiteur de la polymérase ARN analogique nucléotidique du FIPV, a pour nom chimique (5aR,6aR,7R,9S)-9-(2,3-dihydroxypropyl)-7-méthyl-2-(trifluorométhyl)-7,8,9,10-tétrahydro-6H-pyrido[4,3,2-de]phthalazin-6-one. Il a une formule moléculaire de C<sub>12</sub>H<sub>13</sub>N<sub>5</sub>O<sub>4</sub> et une masse moléculaire de 291,26 g/mol. GS-441524 a la formule structurelle suivante :



**10. Stockage**

Stockez à l'abri de l'humidité à une température ne dépassant pas 30 °C. Ne pas congeler. Tenir hors de portée des enfants.

**11. Date de publication**

La dernière mise à jour ou date de publication de la fiche d'information sur le médicament : DÉC 2021.

Version en français

Treatfip.org